

Domekt R 400 V

Максимальная производительность установки, м ³ /ч/100 Па	287
Толщина стенок, мм	25
Масса, кг	50
Питание, В	1~ 230
Максимальная сила тока, А	HE 5,5
Температурная энергоэффективность, %	86
Номинальный поток воздуха, м ³ /с	0,056
Номинальный перепад давления, Па	50
SPI Вт/(м ³ /ч)	0,27
Размеры фильтров ВxHxL, мм	450x210x46-M5
Потребляемая мощность вентилятора при номинальном расходе, Вт	23
Потребляемая мощность вентилятора при максимальном расходе, Вт	71
Мощность электр. нагревателя, кВт/Δt, °C	1 / 13,8
Пульт управления	C6.1 / C6.2
Зона обслуживания, мм	450



Установка на фото может различаться с фактически произведенным оборудованием

Акустические характеристики

A-взвешенный уровень звуковой мощности L_{WA}, дБ (A) при номинальном потоке

Снаружи	52
В помещение	65
Из помещения	52
Наружу	65
Корпус	39

A-взвешенный уровень звукового давления L_{pA}, дБ (A), изолированное помещение – 10 м², расстояние от корпуса – 3 м.

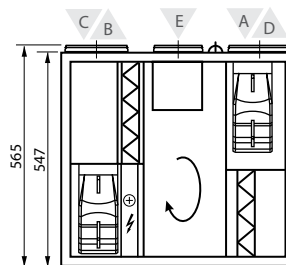
К внешней среде	29
-----------------	----

Температурная эффективность

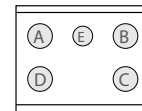
	Зима					Лето		
Наружная температура, °C	-23	-15	-10	-5	0	25	30	35
После теплоутилизатора, °C	14,8	16,1	16,9	17,7	18,5	22,5	23,3	24,1

В помещении +22°C, 20% RH

Левое исполнение (L1)



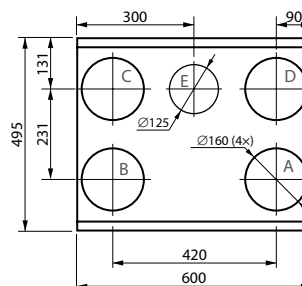
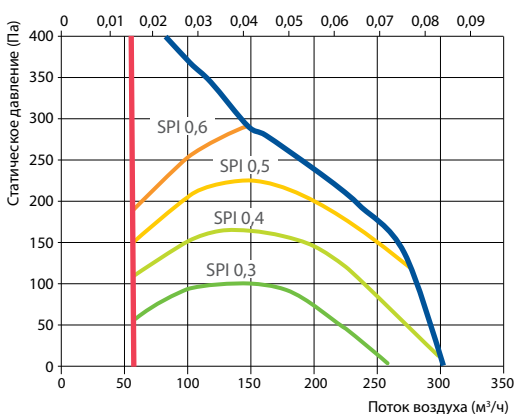
Правое исполнение (R1)



- A воздух, забираемый снаружи
- B приточный воздух в помещении
- C удаляемый из помещений воздух
- D удаляемый наружу воздух
- E дополнительная вытяжка (обводной канал – вытяжка без рекуперации тепла)

Производительность

Установка стандартной комплектации Поток воздуха (м³/с)



Принадлежности

Заслонка	AGUJ-M-160+LF230/LM230
Шумоглушитель	A/D AGS-160-50-600-M
	B/C AGS-160-50-900-M
Водяной нагреватель	DH-160
Узел обвязки	PPU-HW-3R-15-0,4-W1
Двухходовой клапан (для водяного нагревателя)	VVP47.10-0,4

Нагреватель-охладитель воздуха	DCW-0,4-3 / DHCW-160
Двухходовой клапан (для водяного охладителя)	VVP47.10-1,6
Фреоновый охладитель	DCF-0,4-3